

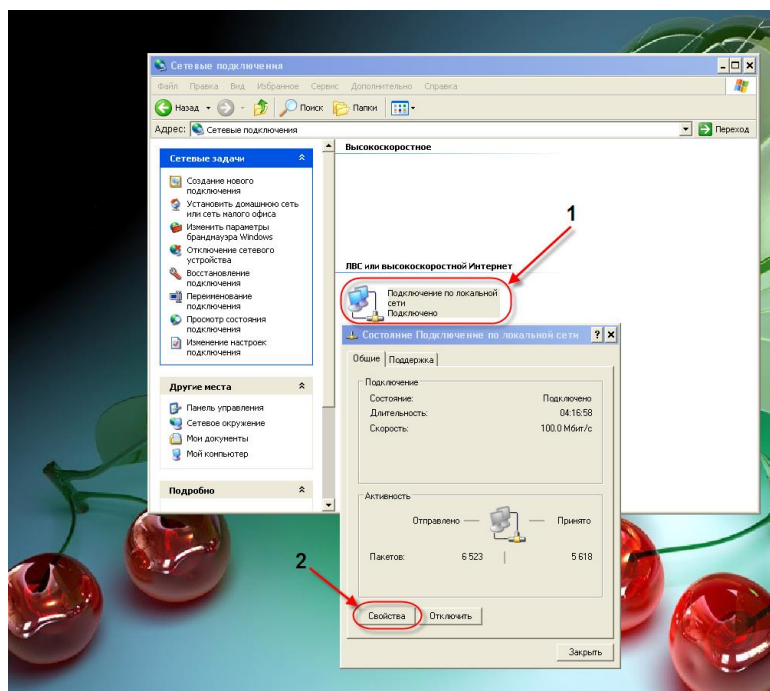
Инструкция
по настройке ADSL
модема AIRPHO
AR-D200



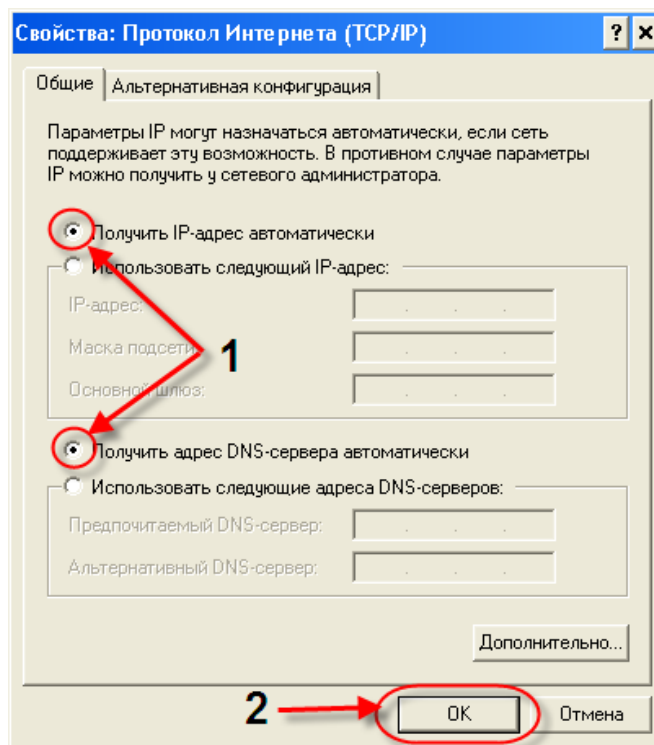
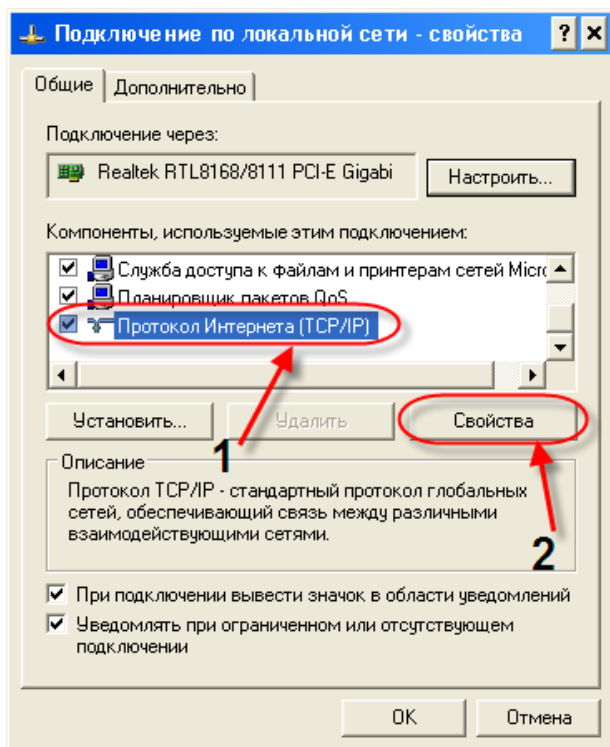
1) Настройка Internet-соединения

Нажмите кнопку **«Пуск»**. Выберите пункт меню **«Настройка» - «Панель управления» - «Сетевое подключение» - «Подключение по локальной сети»**.

В появившемся окне нажмите кнопку **«Свойства»**.

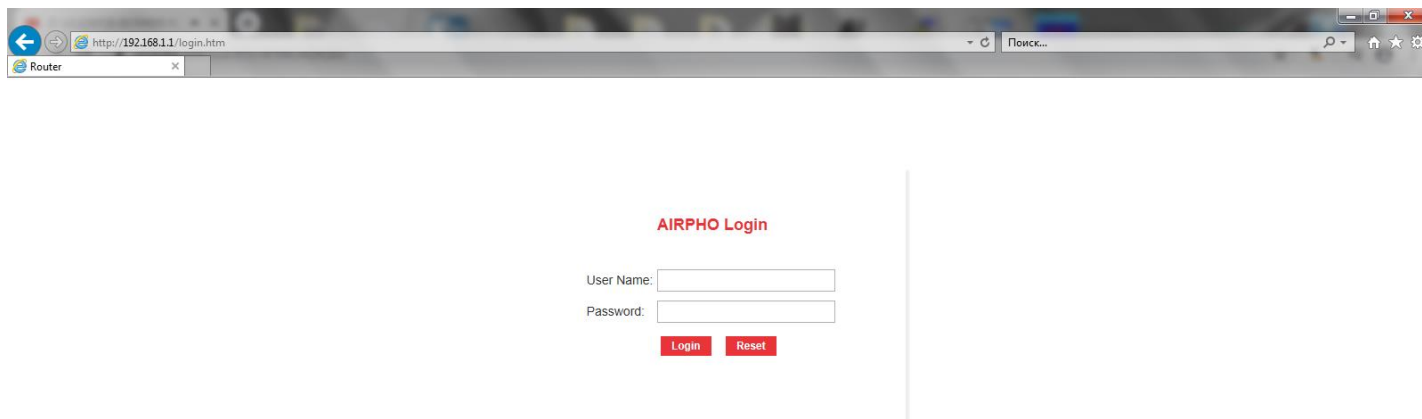


Далее следуем по пунктам как указано на рисунках:

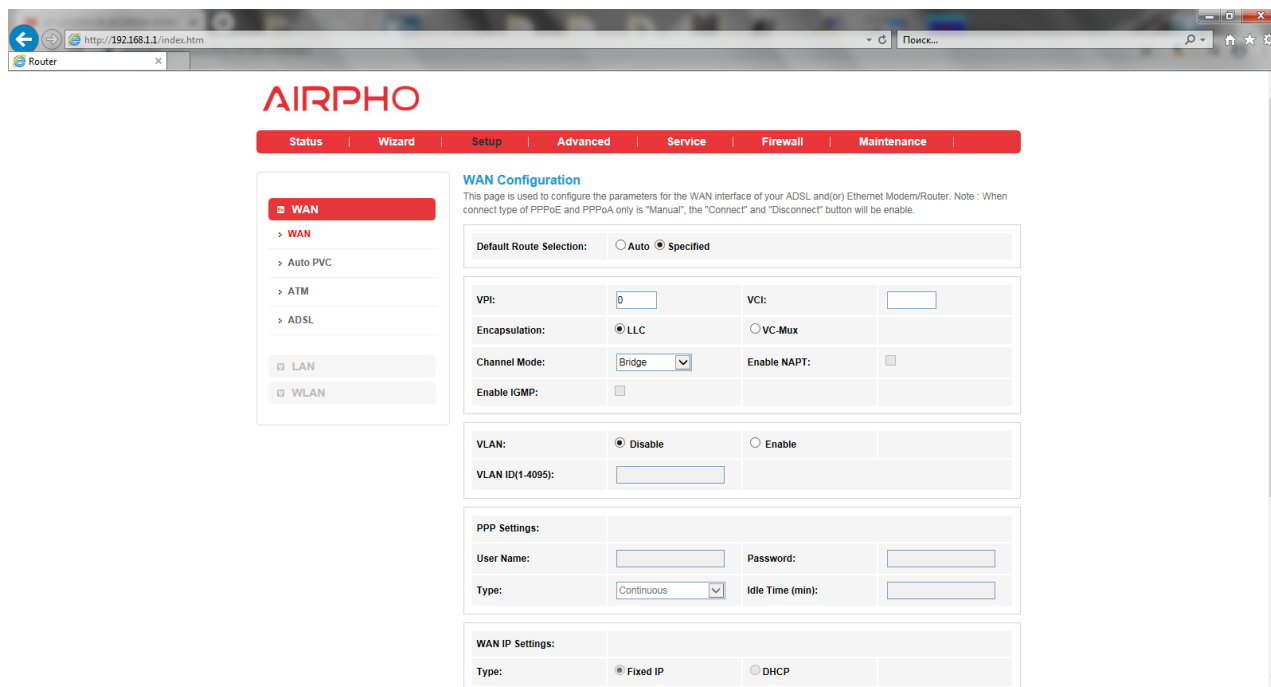


Поскольку устройство является WEB управляемым, то для начала настройки Вам необходимо открыть браузер (IE, Opera, Firefox) и подключиться к устройству.

Для этого в строке адреса браузера введите **192.168.1.1** и нажмите **Enter**. В появившемся окне введите логин **admin** и пароль также **admin**.



В открывшемся интерфейсе настроек модема перейдите в раздел «**Setup**» и далее в появившемся меню слева выберете подраздел «**WAN**».



Перед тем, как заполнить находящиеся в правой части настроек поля **VPI** и **VCI**, определим их по приведенной таблице ниже, согласно Вашего региона:

Населенный пункт	PVC (VC)
Тирасполь, Бендеры, Рыбница, Дубоссары, Суклея, Карагаш, Ближний Хутор, Слободзея, Парканы, Терновка, Кицканы, Подойма, Рашков	0/35
Дубоссары, Красное, Владимировка, Фрунзе, Днестровск, Дубово, Роги, Н. Комисаровка, Цибулевка, Гармацкое, Лунга, Кр. Виноградар, Малаешты, Глиное (Григориопольский район), Ташлык, Буторы, Григориополь	1/32

Также эти параметры можно уточнить у оператора позвонив по номеру технической поддержки – **1198** (звонок бесплатный).

Создаем профиль с параметрами:

Default Route Selection: Specified (по умолчанию уже выбран)

VPI/ VCI: (согласно таблицы) – 0 / 35 (в частности для Тирасполя, Бендер)

Channel Mode: PPPoE

Enable NAPT – Галочка (проставлена по умолчанию)

User Name и **Password** - указываем тот, что Вы получили в Центре Связи IDC

Default Route – Enable (проставлена по умолчанию)

The screenshot shows the AIRPHO router's web interface. The 'WAN Configuration' page is active, displaying various settings for the WAN interface. The 'Default Route Selection' is set to 'Specified'. The 'VPI' is 0 and 'VCI' is 35. The 'Channel Mode' is set to 'PPPoE'. 'Enable NAPT' is checked. The 'User Name' is 'login' and the 'Password' is masked with dots. The 'Type' is set to 'Continuous'. The 'WAN IP Settings' are set to 'Fixed IP' with 'Default Route' set to 'Enable'. The 'IPv6 WAN Setting' is set to 'SlAAC'. The 'DHCPv6 Mode' is set to 'Auto' and 'Request DHCPv6 PD' is checked. At the bottom, there is a table of WAN interfaces.

Select	Inf	Mode	VPI	VCI	Encap	NAPT	IGMP	DRoute	IP Addr	Remote IP	NetMask	User Name	Status	Edit
<input type="radio"/>	a0	Bridge	8	35	LLC	Off	Off	Off	0.0.0.0	0.0.0.0	0.0.0.0	---	down	

После заполнения всех параметров, в нижней части страницы нажмите на кнопку «**Modify**», чтобы добавить созданный профиль интернет соединения. **Настройка Интернет завершена!**

2) Настройка IP-TV

Также как и в предыдущем случае перейдите в раздел «**Setup**» и далее в появившемся меню слева выберите подраздел «**WAN**», определите наши параметры VPI и VCI по приведенной таблице ниже, согласно Вашего региона:

Населенный пункт	PVC (VC)
Тирасполь, Бендеры, Рыбница, Дубоссары, Сукля, Карагаш, Ближний Хутор, Слободзея, Парканы, Терновка, Кицканы, Подойма, Рашков	0/41
Дубоссары, Красное, Владимировка, Фрунзе, Днестровск, Дубово, Роги, Н. Комисаровка, Цибулевка, Гармацкое, Лунга, Кр. Виноградар, Малаешты, Глиное (Григориопольский район), Ташлык, Буторы, Григориополь	1/35

Также эти параметры можно уточнить у оператора позвонив по номеру технической поддержки – **1198** (звонок бесплатный).

Создаем профиль с параметрами:

Default Route Selection: Specified

VPI/ VCI: (согласно таблицы) – **0 / 41**(в частности для Тирасполя, Бендер)

Channel Mode: IPoE

Enable NAPT – Галочка

Enable IGMP – Галочка

WAN IP Settings: Type – DHCP

Default Route – Disable

AIRPHO

Status | Wizard | Setup | Advanced | Service | Firewall | Maintenance

WAN Configuration

This page is used to configure the parameters for the WAN interface of your ADSL and(or) Ethernet Modem/Router. Note : When connect type of PPPoE and PPPoA only is "Manual", the "Connect" and "Disconnect" button will be enable.

Default Route Selection: Auto Specified

VPI: VCI:

Encapsulation: LLC VC-Mux

Channel Mode: Enable NAPT:

Enable IGMP:

VLAN: Disable Enable

VLAN ID(1-4095):

IP Protocol:

PPP Settings:

User Name: Password:

Type: Idle Time (min):

WAN IP Settings:

Type: Fixed IP DHCP

Local IP Address: Remote IP Address:

NetMask:

Default Route: Disable Enable Auto

Unnumbered:

IPv6 WAN Setting:

Address Mode:

DHCPv6 Mode:

Request DHCPv6 PD:

Connect Disconnect Add Modify Delete Undo Refresh

WAN Interfaces Table:

Select	Inf	Mode	VPI	VCI	Encap	NAPT	IGMP	DRoute	IP Addr	Remote IP	NetMask	User Name	Status	Edit
<input type="radio"/>	pppoe1	PPPoE	0	35	LLC	On	Off	Off	0.0.0.0	0.0.0.0	255.255.255.255	login	down	

После заполнения всех параметров, спускаемся в нижнюю часть страницы и нажимаем на кнопку «**Add**», чтобы добавить созданный профиль IP-TV.

Далее перейдите во вкладку «**Service**», раздел **IGMP**, подраздел **IGMP Proxy**. В параметре «**Group Leave Delay**» выставляем значение **0 (ms)**.

После занесения параметра, нажмите кнопку **ApplyChanges**.

Настройка IP-TV завершена!

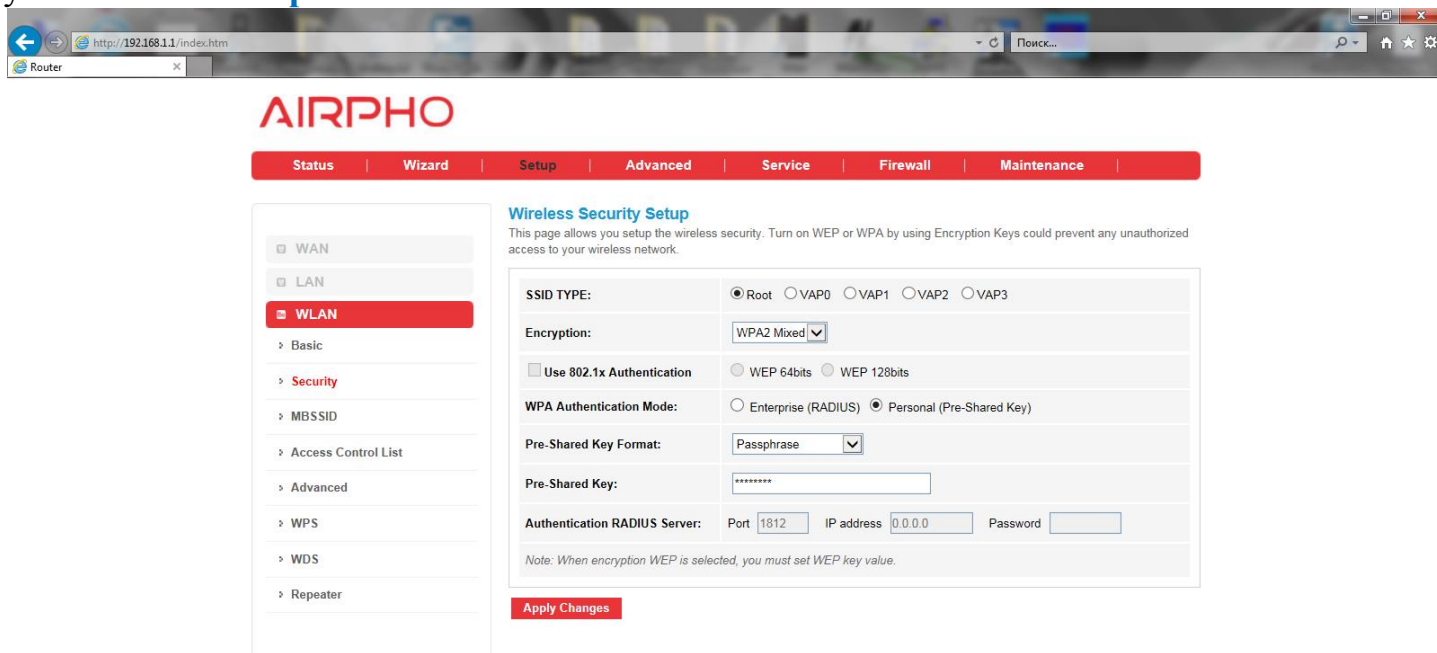
3) Настройка Wi-Fi

Для настройки Wi-Fi-соединения перейдите в раздел «**Setup**», в появившемся меню слева выберите подраздел «**WLAN**», и далее подраздел «**Basic**».

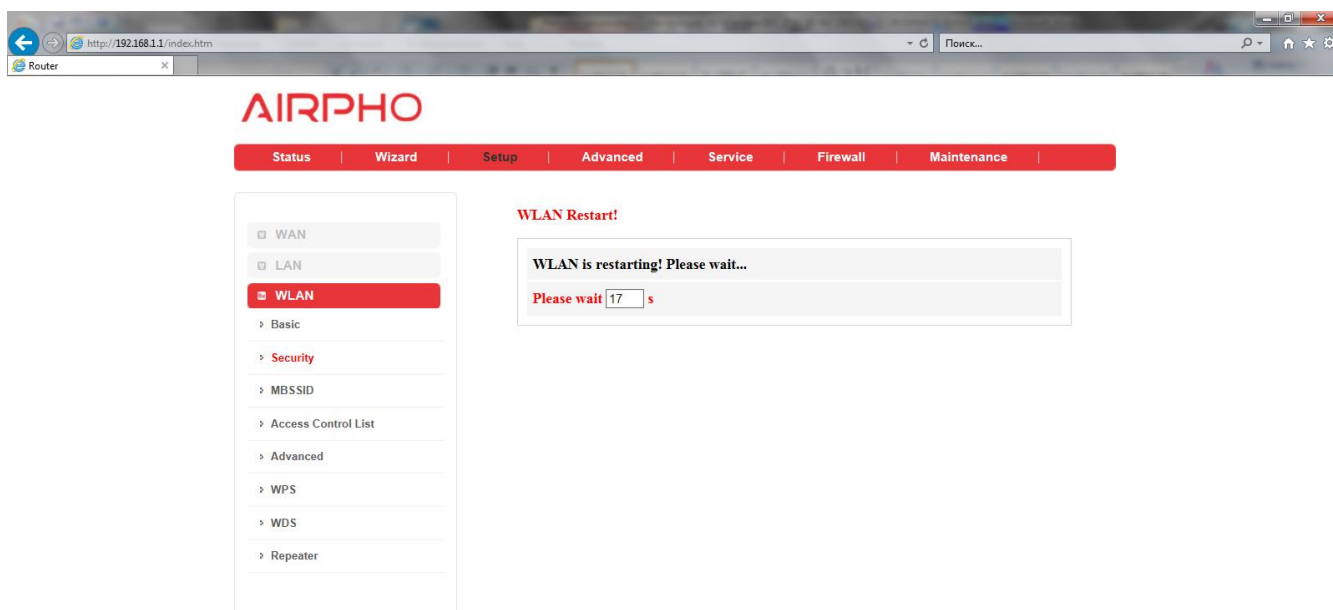
Все, что мы здесь настроим, так это «Имя Wi-Fi сети» (**SSID**), то которое будет отображаться при подключении к Вашему Wi-Fi модему любым из Ваших устройств.

Если у Вас установлена галочка **Disable Wireless LAN Interface** - снимаем ее! Установка галочки **Disable Wireless LAN Interface** означает отключение Wi-Fi интерфейса.

Далее переходим в подраздел «**Security**», справа параметр «**Encryption**» выставляем в значение «**WPA2(AES)**» и ниже в параметре «**Pre-SharedKey**» устанавливаем **пароль** на наш Wi-Fi.



Для завершения нажмите на кнопку «**Apply Changes**».
Wi-Fi модуль перезагрузится!



Модем готов к работе! 😊