

CALIX 836GE

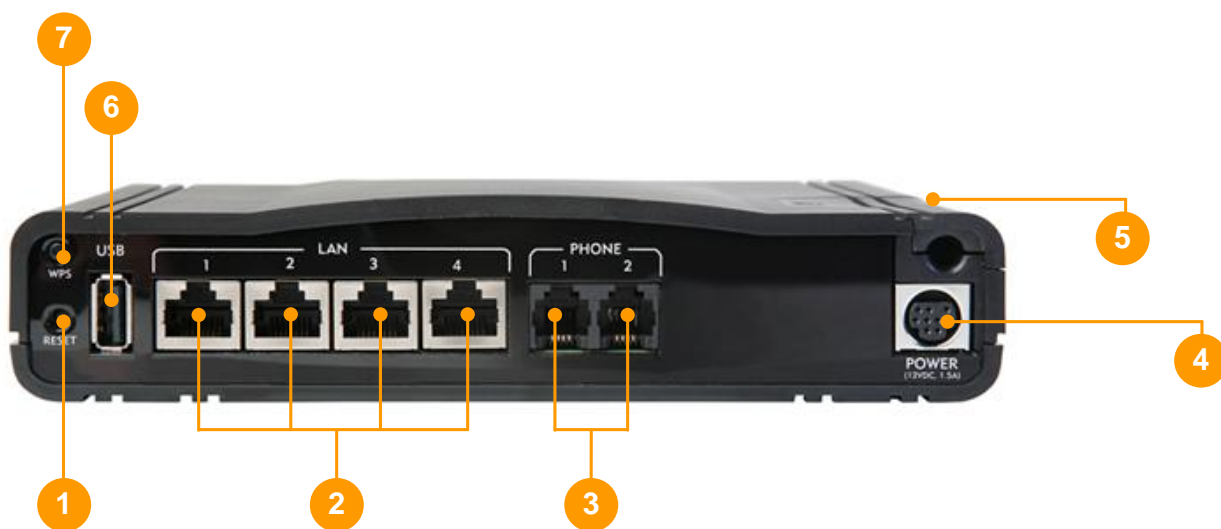
# Инструкция

# 1. ВНЕШНИЙ ВИД УСТРОЙСТВА

## 1.1 ЗАДНЯЯ ПАНЕЛЬ



ONT 716GE-I



ONT 836GE

Элемент	Описание
1	Кнопка RESET Для сброса к заводским настройкам по умолчанию
2	Порты LAN 10/100/1000BASE-TX ETHERNET Для подключения компьютеров и устройств с помощью Ethernet-кабеля
3	Порты PHONES Для подключения телефонов <b>(не используются)</b>
4	Разъем питания Для подключения адаптера питания
5	Оптический разъем PON Для подключения оптического кабеля
6	Порт USB ( для ONT 836GE) <b>Не используется.</b>
7	Кнопка WPS (для ONT 836GE) Предназначена для упрощенной настройки защищенного Wi-Fi соединения

## 1.2 ВЕРХНЯЯ ПАНЕЛЬ



### Индикаторы

Индикатор	Состояние	Описание
Power (Питание)	Выкл	Нет питания
	Вкл	Питание в норме
CPU	Вкл	Система готова
	Выкл	Аппаратная проблема (или отсутствует питание)
WAN	Выкл	Соединение GPON не установлено
	Вкл	Соединение GPON в норме
	Мигает (дважды в секунду)	Процесс установки GPON соединения

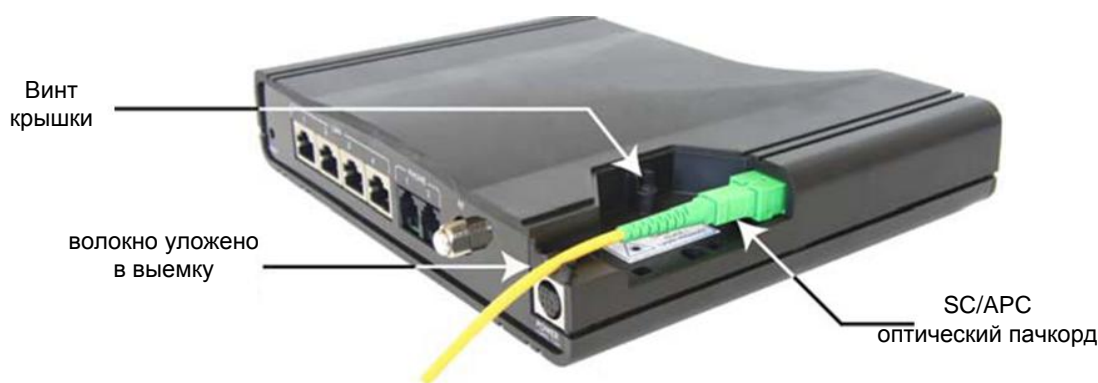
LAN1-LAN4	Выкл	Соединение Ethernet не установлено
	Вкл	Ethernet соединение в норме
	Мигает	Через Ethernet порт идет передача данных
Phone	Медленно мигает (раз в две секунды)	Идет регистрация голосовых услуг порта Phone
	Выкл	Соединение между портом Phone и голосовым сервером не установлено
	Быстро мигает (дважды в секунду)	Голосовые услуги порта PHONE установлены и находятся в состоянии занятости или отправки вызова
	Вкл	Соединение между портом PHONE и голосовым сервером было установлено
WiFi (Для ONT 836GE)	Выкл	Wi-Fi отключен
	Вкл	WiFi включен

## 2. ИНСТАЛЯЦИЯ

### 2.1 ПОДГОТОВКА К РАБОТЕ

Для начала работы по инсталляции, необходимо правильно подключить устройство. Первоначально подключите оптический кабель к Calix 836GE (далее будем его называть ONT):

- Выкрутите винт и снимите крышку;
- Удалите заглушку из оптического интерфейса;
- Вставьте оптический пигтейл в оптический интерфейс. Звук на подобие щелчка говорит о правильном подключении;
- Уложите оптический пачкорд в выемку;
- Установите крышку и закрутите винт.



Как только подключили оптику, подключите питание к ONT и ждите\*, пока не установится следующая индикация:

- POWER – горит
- CPU – горит
- WAN – горит

После этого ONT готов к работе и можно подключать интерфейсные кабели от компьютера и SetTopBox.

\*Примечание: при первоначальном подключении новой ONT, процесс загрузки будет длиться ~ 10мин. Последующие включения - в течение 1 мин.

## 2.2 НАСТРОЙКА КОМПЬЮТЕРА

Проверьте, что компьютер настроен на автоматическое получение IP адреса:

- Нажмите кнопку «Пуск». Выберите пункт меню «Настройка» -> «Панель управления» -> «Сеть и удаленный доступ к сети» -> «Подключение по локальной сети». В появившемся окне (рис.1) нажмите кнопку «Свойства».

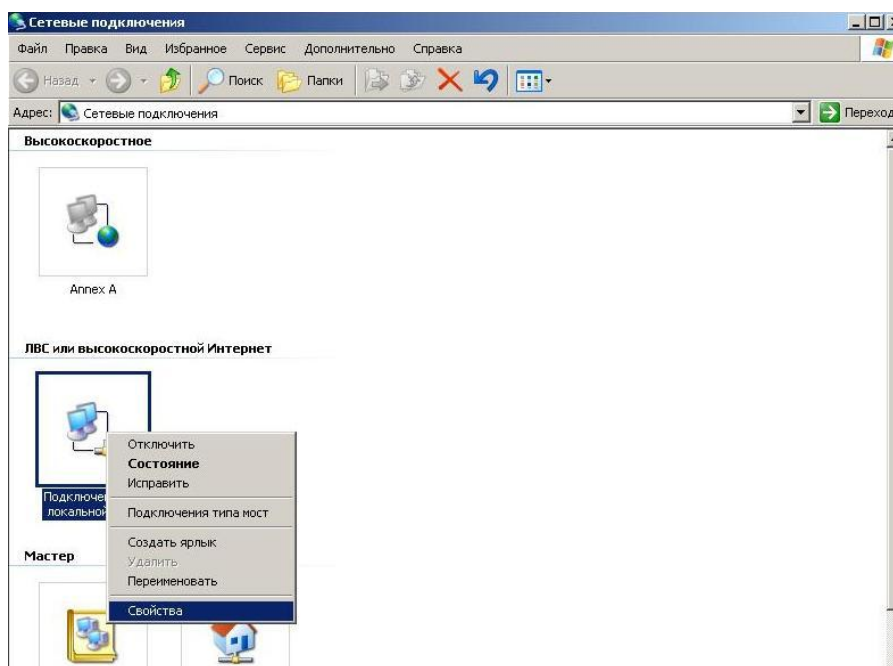


Рис.1

В появившемся окне (рис. 2) выберите Протокол Интернета (TCP/IP) и нажмите кнопку «Свойства».

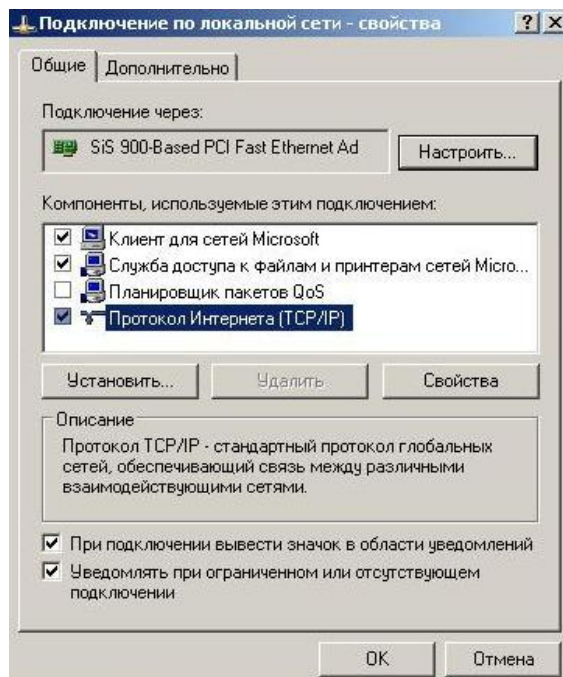


Рис. 2

В появившемся окне (рис. 3) выберите «Получить IP-адрес автоматически» и «Получить адрес DNS-сервера автоматически» и нажмите кнопку «ОК».

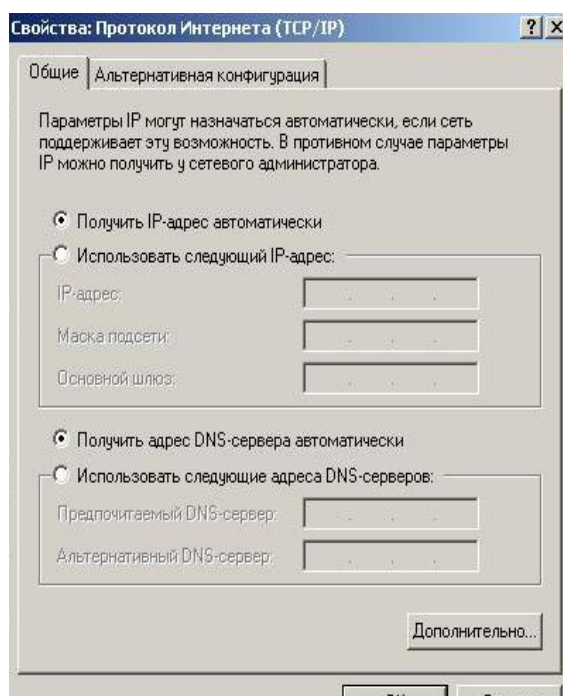


Рис.3

## СХЕМА ПОДКЛЮЧЕНИЯ ONT 836GE (рис. 4)

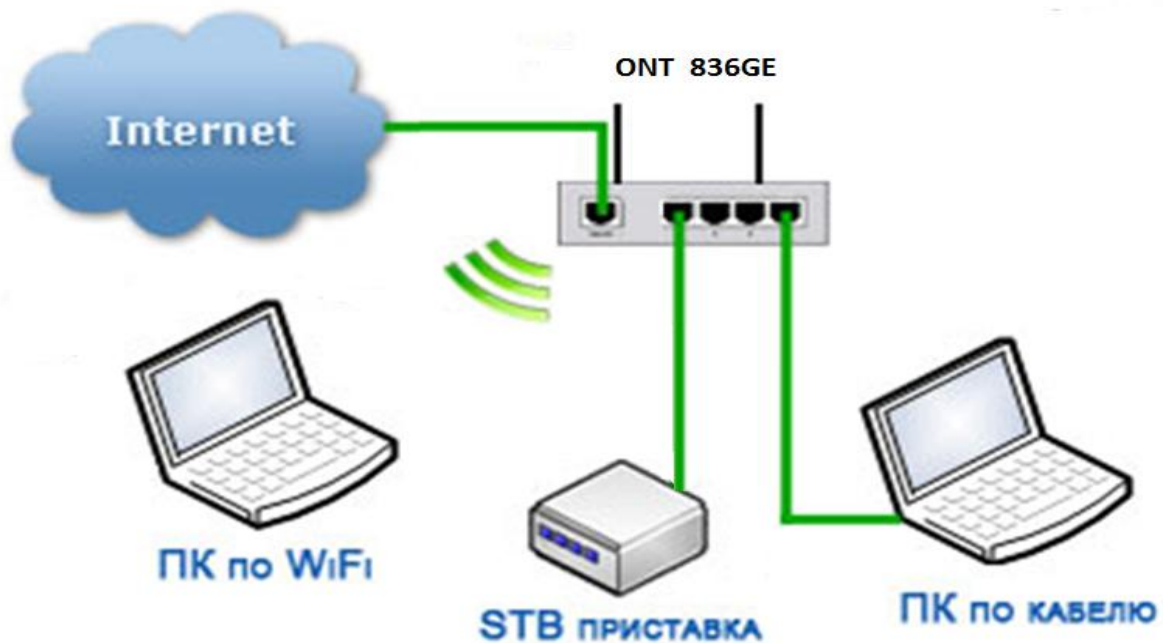


Рис. 4

### 2.3 НАСТРОЙКА БЕСПРОВОДНОЙ СЕТИ ДЛЯ ONT 836GE.

1. Данный ONT имеет графический интерфейс пользователя (WEB GUI). Логин и пароль указаны на наклейке на ONT(см. на рис)



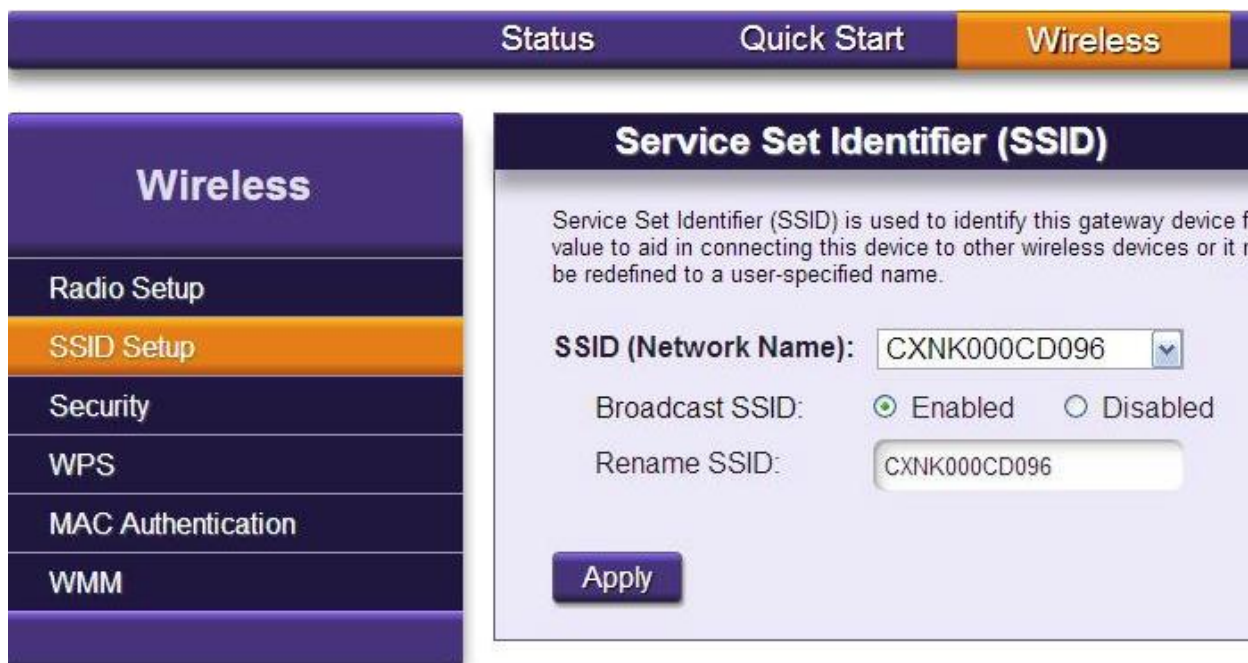
**IP Address: 192.168.1.1**  
**User/Password: admin/4e05bb5c**

2. Проверяем, что беспроводная сеть и пересылка Multicast включены:





3. Если необходимо, переименуйте Вашу беспроводную сеть:



4. Выберите тип безопасности - WPA/WPA2 ;

Тип шифрования – AES;

Ключ безопасности – можете использовать значение по умолчанию, или указать собственный ключ:



The screenshot shows a web-based configuration interface for a wireless router. At the top, there are navigation tabs: "Status", "Quick Start", "Wireless" (which is highlighted in orange), and "Utilities". On the left side, there is a vertical menu with the following items: "Wireless", "Radio Setup", "SSID Setup", "Security" (highlighted in orange), "WPS", "MAC Authentication", and "WMM". The main content area is titled "Security" and contains the following settings:

- Instruction: "Secure your wireless traffic as it transmits through the air."
- SSID (Network Name): CXNK000CD096
- Security type: WPA - WPA2-Personal
- Encryption type: AES
- Security Key / Passphrase:
  - Use Default Security Key: 95c0f668de7a3781
  - Use Custom Security Key:
- Apply button

### **Информация о WiFi:**

- режим работы: точка доступа;
- стандарты 802.11 b/g/n;
- до 4 SSID (по умолчанию активна SSID1);
- до 32 WiFi клиентов;
- 2.4 GHz и 5.0 GHz ;